

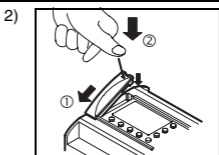
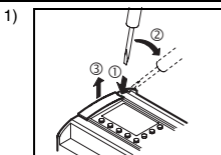
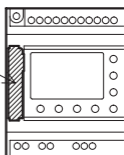
**(ENG)**

The ECC-PNAL2-EEPROM-2 memory cassette is for use only with the ECC-PNAL2 series controller (Model: ECC-PNAL2-\*\*MR-\*).


**Caution**

- Persons trained in the local and national electrical standards must replace the memory cassette.
- Turn off the power supply when installing or removing the memory cassette.
- Replace the cover after removing the memory cassette.
- When installing the connector cover or the memory cassette of ECC-PNAL2 series, be careful not to pinch your finger.

- 1) Removing the cover or the memory cassette
- 2) Installing on the cover or the memory cassette


**(ENG)**
**Don't touch**
**(FRE)**
**Ne pas toucher**
**(GER)**
**Nicht berühren**
**(ITL)**
**Non toccare**
**(ESP)**
**No tocarx**
**(SWE)**
**Rör ej kontakten**


DATE: 06 / 2003  
JY997D10301A



SMC Pneumatics (U.K.) Ltd.  
Made in Japan

**(FRE)**

La cassette memoire ECC-PNAL2-EEPROM-2 doit être utilisée exclusivement en association avec les contrôleurs des séries ECC-PNAL2 (Modèle: ECC-PNAL2-\*\*MR-\*).


**Attention**

- Seules les personnes formées conformément aux standards locaux et nationaux sont habilitées à remplacer la cassette mémoire.
- Couper l'alimentation électrique avant d'installer ou de remplacer la cassette mémoire.
- Replacer le couvercle après avoir remplacé la cassette mémoire.
- Veillez à ne pas vous coincer les doigts lors de l'installation du couvercle ou de la cassette mémoire.

- 1) Marche à suivre pour retirer le couvercle de la cassette mémoire
- 2) Marche à suivre pour remettre le couvercle de la cassette mémoire

**(GER)**

Die Speicherkassette ECC-PNAL2-EEPROM-2 darf nur in den ECC-PNAL2-Steuerungen (Modell: ECC-PNAL2-\*\*MR-\*) verwendet werden.


**Achtung**

- Nur speziell ausgebildetes Personal, das mit den lokalen und nationalen Standards vertraut ist, darf die Speicherkassette auswechseln.
- Schalten Sie die Spannung aus, bevor Sie die Speicherkassette installieren oder herausnehmen.
- Bringen Sie nach dem Herausnehmen der Speicherkassette die Abdeckung wieder an.
- Achten Sie darauf, dass Sie sich beim Einsetzen der Abdeckung oder der Speicherkassette nicht die Finger klemmen.

- 1) Entfernen der Abdeckung und Herausnehmen der Speicherkassette
- 2) Anbringen der Abdeckung und Einsetzen der Speicherkassette

ITL

La cassetta di memoria ECC-PNAL2-EEPROM-2 può essere utilizzata unicamente con il controller della serie ECC-PNAL2 (Modello: ECC-PNAL2-\*\*MR-\*).



### Avvertenza

- La cassetta di memoria può essere sostituita unicamente da personale specializzato a conoscenza delle specifiche elettriche locali e nazionali.
- Per installare o rimuovere la cassetta di memoria occorre dapprima disinserire l'alimentazione principale.
- Sostituire il coperchio dopo aver rimosso la cassetta di memoria.
- Durante l'installazione del rivestimento o della cassetta di memoria, prestate attenzione a non schiacciarvi le dita.

- 1) Come rimuovere il coperchio oppure la cassetta di memoria
- 2) Come applicare il coperchio oppure la cassetta di memoria

ESP

La CASSETTE MEMORIA ECC-PNAL2-EEPROM-2 está diseñada para usar sólo con el controlador de la serie ECC-PNAL2 (Modelo: ECC-PNAL2-\*\*MR-\*).



### Advertencia

- Las únicas personas autorizadas a recambiar la casete memoria son las que dominan las normas locales y nacionales de electrotecnia.
- Desconecte la alimentación eléctrica antes de instalar o retirar la casete memoria.
- Reemplace la cubierta después de retirar la casete memoria.
- Durante la instalación de la cubierta o de la casete de memoria de la serie ECC-PNAL2, poner atención de no apretarse los dedos.

- 1) Manera de retirar la cubierta o la caseta memoria
- 2) Manera de montar la cubierta o la casete memoria

SWE

ECC-PNAL2-EEPROM-2 minneskassett är endast avsedd att användas till ECC-PNAL2 serie (modell ECC-PNAL2-\*\*MR-\*).



### OBS

- Installation / byte av minneskassetten skall ske av behörig personal.
- Stäng av spänningen till enheten när du sätter i eller tar ur minneskassetten.
- Sätt tillbaka täcklocket när du tagit ur minneskassetten.
- Var försiktig så att du inte klämmer dig när du monterar täcklock eller minneskassett i ECC-PNAL2-enheten.

- 1) Avlägsna täcklock eller minneskassett
- 2) Montera täcklock eller minneskassett